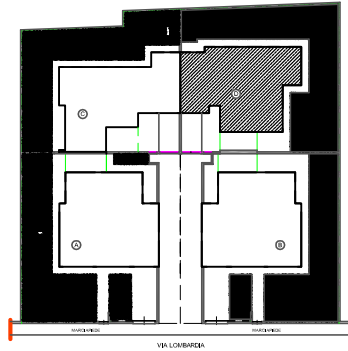


**BORSATO**

Edilizia e progettazione dal 1970

# Planimetria generale



## COMPOSIZIONE E SUPERFICIE CALPESTABILE :

SUPERFICIE LOTTO : 415.00 MQ

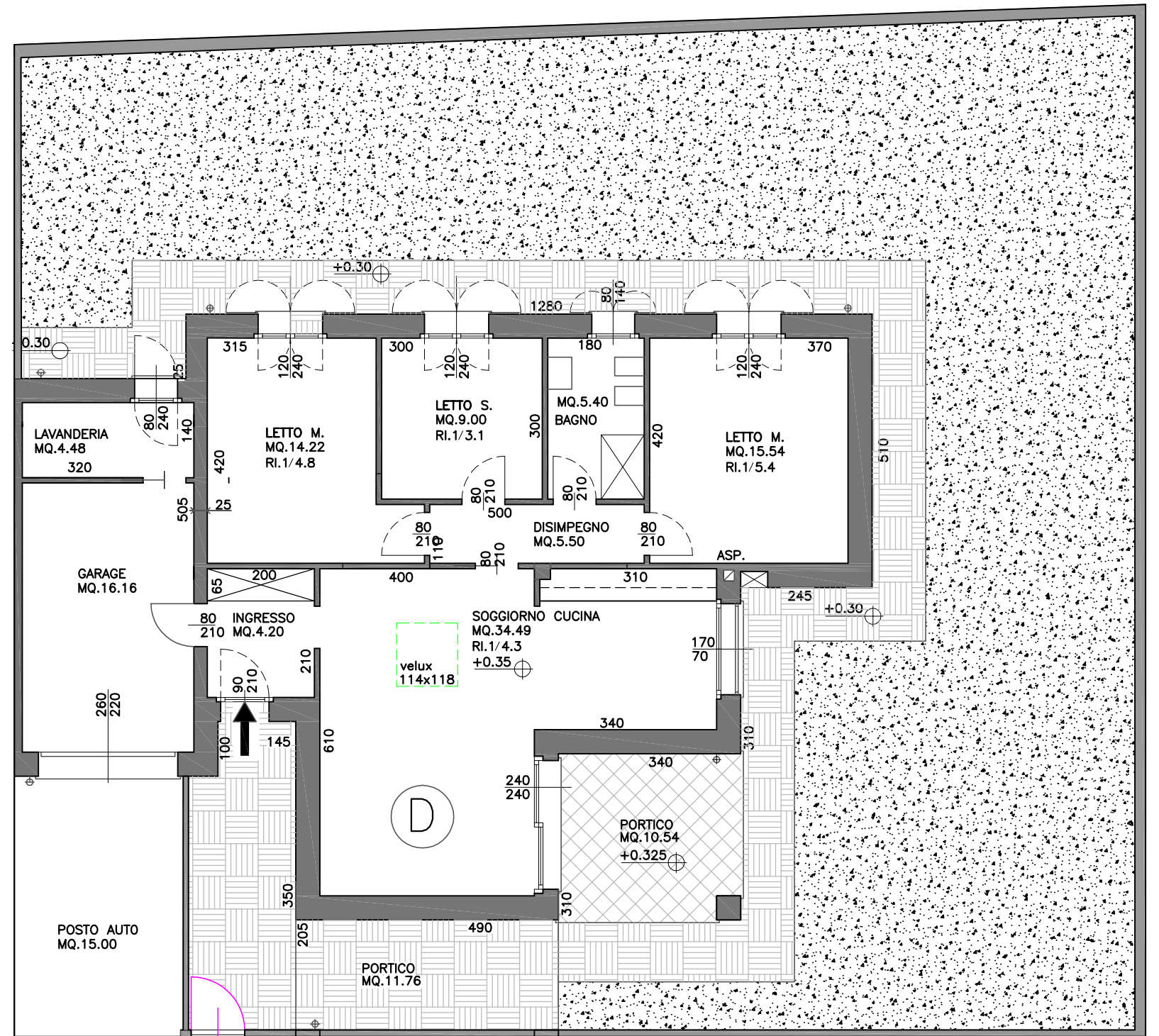
SUPERFICIE STRADA PRIVATA : 65.50

### PIANO TERRA :

- Ingresso mq 5.07
- Soggiorno / cucina mq 35.00
- Camera da letto 1 mq 15.54
- Camera da letto 2 mq 14.22
- Camera da letto 3 mq 9.00
- Bagno mq 5.40
- Corridoio mq 5.50
- Lavanderia mq 4.48
- AUTORIMESSA mq 16.16
- Portici 22.30
- Giardino mq 209.00
- Area carraia/pedonale mq 28.00

SUPERFICIE ABITABILE (escluso portico e garage) : 92.00 mq

SUPERFICIE COMMERCIALE : 162.91 MQ



Pianta Piano Terra - Scala 1:100

V  
I  
L  
L  
E  
T  
T  
A

D